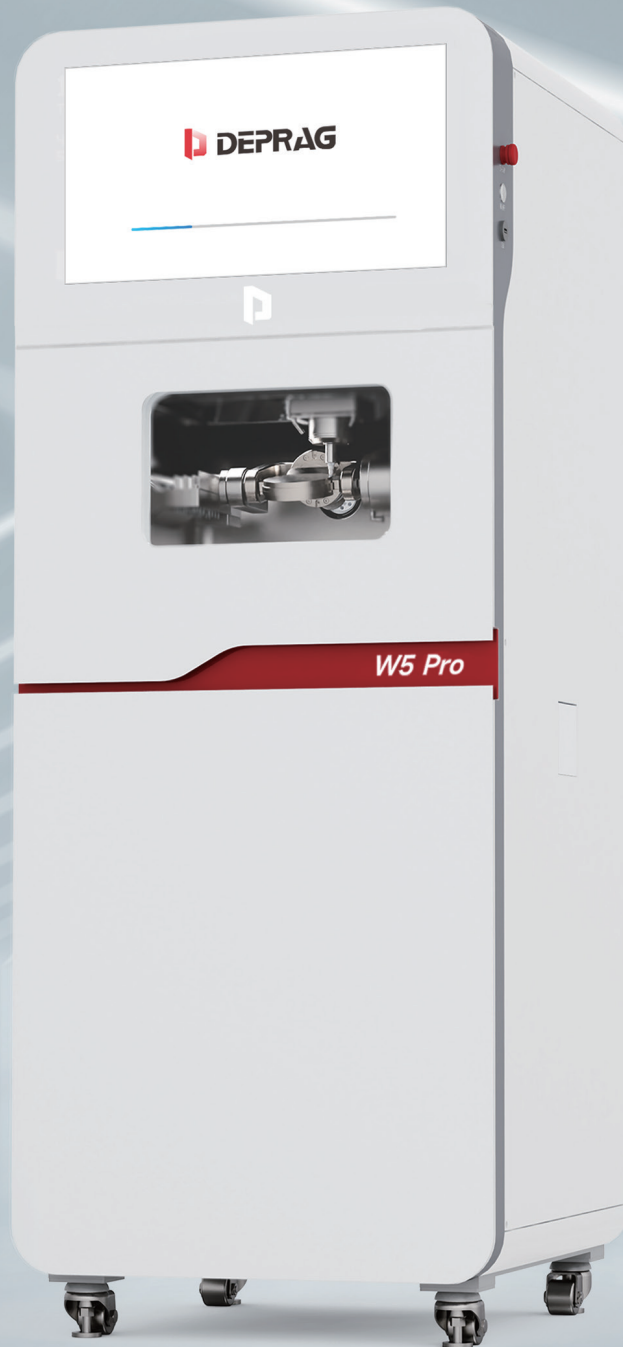


Le maître meunier !

W5 Pro

La fraiseuse 5 axes de type au sol pour l'usinage à sec et humide



• Auto-étalonnage

• Grande broche et grande rigidité

24

Outils

1

Disques

4

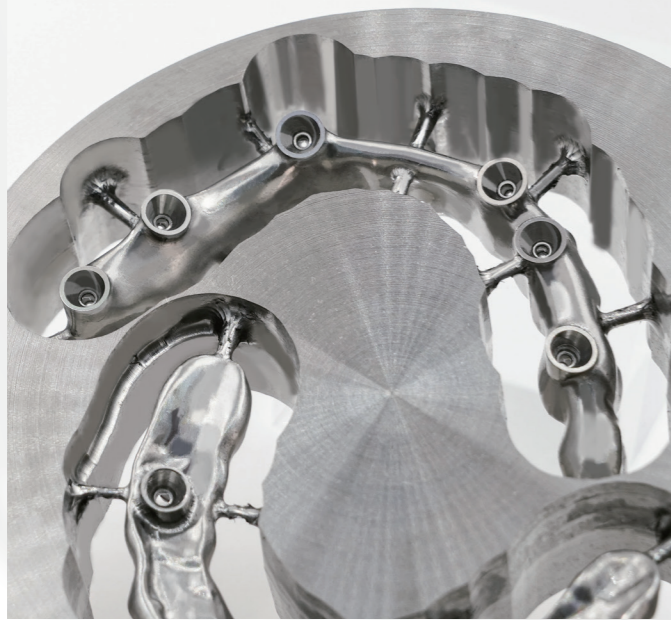
Blanca pré-moulu

8

blocs changement rapide du point zéro



points forts!

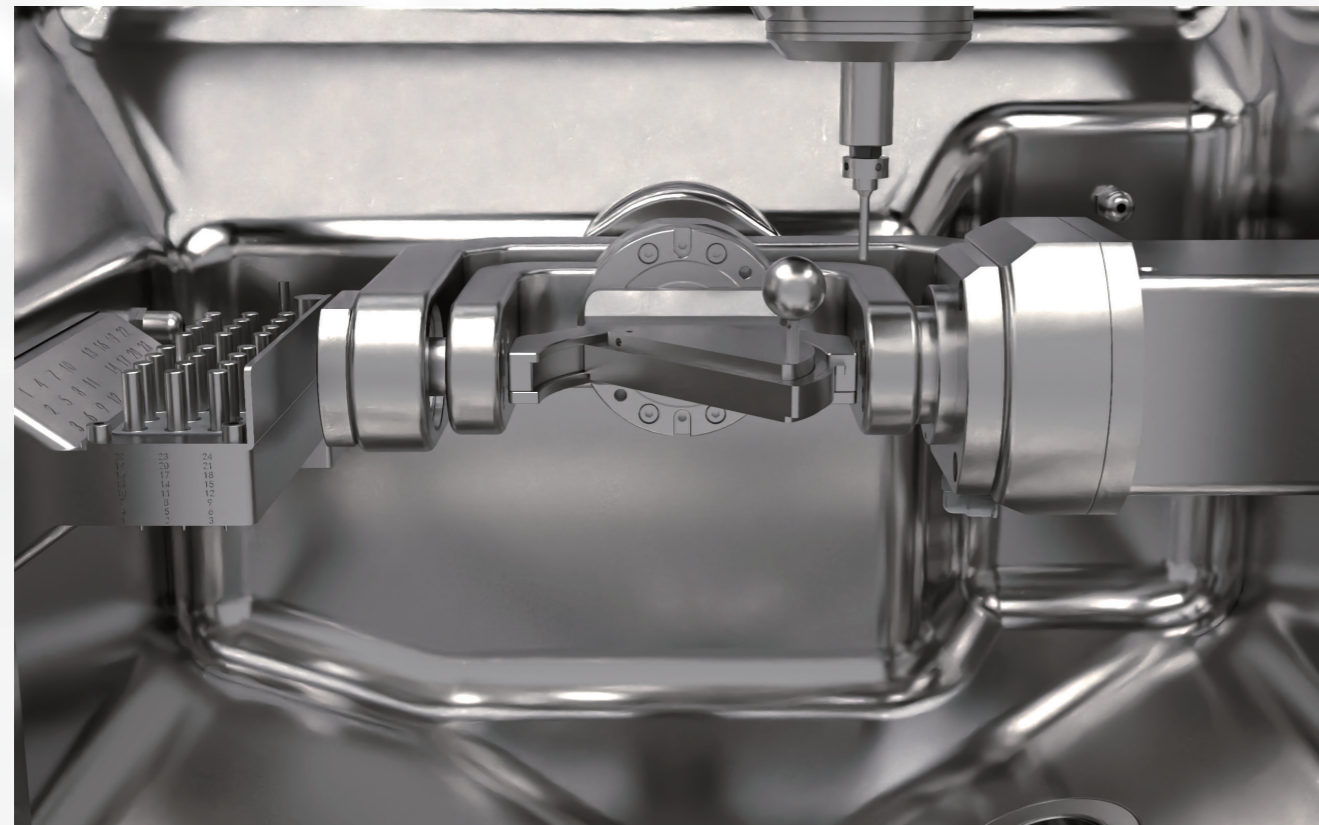


fraisage professionnel : contribution à la valeur stable

W5 Pro a été continuellement testé et optimisé dans le traitement de divers matériaux et peut facilement compléter diverses indications pour répondre à tous vos besoins commerciaux.

bon résultat de fraisage

Broche puissante W5 pro ou ASA, un cadre solide et une transmission précise ; leur coopération assure d'excellents résultats de fraisage et restaure les détails St et design.



auto-étalonnage et changement rapide du point zéro : Création de valeur rapide et stable

L'étalonnage automatique permet à l'équipement de subir un étalonnage intégré à chaque traitement, garantissant ainsi la précision du fraisage. Le changement rapide du point zéro accélère et stabilise le remplacement des matériaux de fraisage, ce qui permet de gagner du temps. Le W5 Pro est un appareil fiable qui crée de la valeur plus rapidement tout en garantissant son efficacité.

Plus de fonctionnalités ! Plus d'avantages !

Haute précision

- Vis à billes haute précision de classe C5 et rail de guidage de classe P.
- Système de servocommande à codeur haute résolution.
- Précision de répétition de 5 μm .
- Roulement à billes en céramique hybride pour une concentricité optimale ($< 3 \mu\text{m}$).
- Précision du changement rapide du point zéro $\leq 5 \mu\text{m}$.

Écurie

- Broche de 2,5 kW de 62 mm de diamètre.
- Le moulage intégré au sol est plus robuste et plus stable.
- Support d'axe A/B en acier inoxydable, forte intensité.
- Broche professionnelle refroidie par eau, longue durée de vie.
- Colonne en titane à étalonnage automatique.
- Auto-étalonnage vitrocéramique.

Variété maximale

- Grand angle de rotation, axe A $\pm 360^\circ$, axe B $\pm 30^\circ$.
- Support C-CLAMP adapté à l'usinage de disques en zircone $\varphi 98 \times 35 \text{ mm}$ (max.), de disques en résine, de disques en titane, etc., et supporte le fraisage à 90° .
- Support de bloc 8 positions adapté à la vitrocéramique.
- Support de pilier de pré-fraisage 4 positions avec fonction de serrage inversé pour éviter l'usinage et le meulage des ébauches de pré-fraisage en titane.

Intelligent

- Système d'exploitation Windows 10.
- Transfert de fichiers par Wi-Fi.
- Caméra intégrée pour une surveillance en temps réel.



Facile à utiliser, fonctions améliorées

- Système de filtration secondaire.
- La fenêtre d'observation est facile à entretenir.
- La conversion et la séparation sec-humide sont facilitées, tout comme la séparation des canalisations.
- Verrouillage de sécurité intelligent pour l'équipement.

Détails ! Compréhension à 100 % du W5 Pro

✓ Broche puissante

*2.5kW \varnothing 62mm
*Couple 0,48Nm
Refroidissement par eau

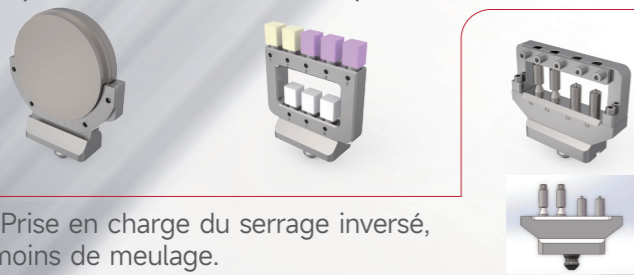


✓ Magasin d'outils automatique

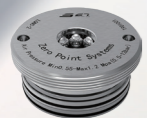
24 outils
Surveillance de la longueur d'usure et de la rupture des outils

✓ 3 supports

Disponible pour
disques/blocs/ébauches pré-fraisées



*Prise en charge du serrage inversé,
moins de meulage.



Pince à point zéro, remplacement
complet en 2 secondes.

✓ Corps mobile sur pied

✓ Apparence

Affichage HD (interface utilisateur du système Win10)
Matériau entièrement en verre sur la face avant

✓ Auto-calibrage Aucune intervention manuelle requise.

✓ Caméra intégrée



✓ Séparation des tuyaux secs et humides



Matériaux usinables

Zircone	Céramique de verre	Plastiques Cire	Composites
Ébauche pré-fraisée	Titane	Métal cobalt-chrome	

Applications

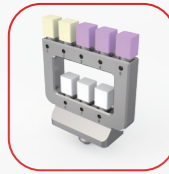
Couronne Pont	Incrustations Onlays	Piliers	Couronne télescopique
Modèle moulé	Attelle occlusale	Barre d'implant	Modèle de dent
Vernis	Guide chirurgical	Dentier	Pont vissé
Couronne secondaire	Attelle de protrusion		

Types de supports



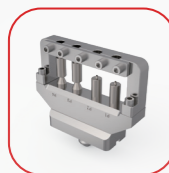
Serre-flan semi-ouvert (C-CLAMP)

- Standard
- Convient à l'usinage de disques en zircone de $\phi 98$ mm, de disques en résine, de disques en titane, etc.
- Permet un fraisage 5 axes avec un réglage d'axe jusqu'à 90°
- Épaisseur maximale du matériau : 35 mm



Support de bloc

- Standard
- 8 positions, convient aux blocs de vitrocéramique, de résine et de zircone
- Dimensions de blocs de vitrocéramique disponibles : I13/C14/C16/B32/B40
- Dimensions de blocs de PMMA et de zircone disponibles : 18 x 13 x 15/20 x 15 x 14/20 x 15 x 19/40 x 15 x 14/40 x 15 x 19/55 x 15,5 x 19



Support de pilier Premill

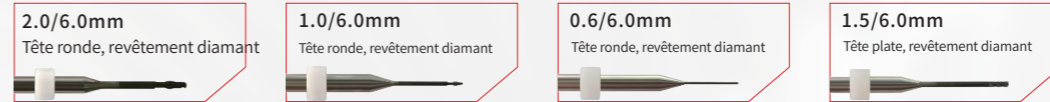
- Standard
- 4 positions, convient aux ébauches pré-usinées
- Systèmes intégrés Arum, Geo, Medentika
- Diverses méthodes de serrage permettent d'améliorer considérablement l'efficacité et la qualité

Fraises à fraiser

Fraises à zircone



Fraises à résine



Fraises en titane



Fraises en vitrocéramique



Aspirateur (en option)

Paramètres	
Pouvoir	360W(220V~50/60HZ)
Taille	260mmx420mmx450mm
Capacité	3.6L



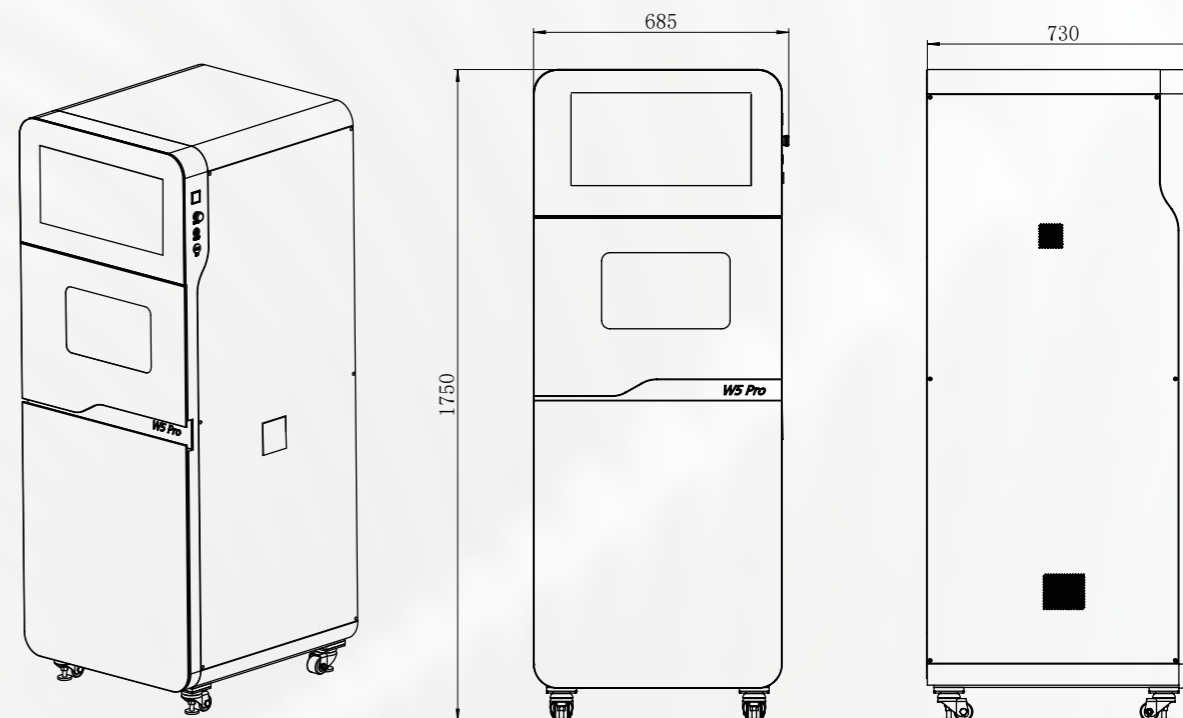
Conversion humide et sèche (en option)

Paramètres	
Taille	335mmx225mmx350mm
Capacité	30L



Paramètres de l'équipement

Général	
Mode de traitement	Secs et mouillés
Matériau usinable	Zircone, vitrocéramique, plastique cire, composite, premill, titane, CoCr
Applications	Couronne Pont, Facette, Inlay Onlay, Pilier, Denture, Pont vissé, Modèle coulé, Attelle occlusale, Guide chirurgical, Barre d'implants
Dimension	685 × 730 × 1750mm
Poids	300 kg
Pouvoir	220V/3.5kW
Pression d'alimentation en air	>0.5 MPa
Débit d'air	>100 L/min
Paramètres de structure	
Construction de base	fer de fonderie
Nombre d'axes	5
Course de travail de l'axe X	220mm
Course de travail de l'axe Y	145mm
Course de travail de l'axe Z1	130mm
Axe rotatif axe A	0~360°
Axe rotatif axe B	-30°~+30°
Outils-positions	24
Précision du réglage de l'outil	0.01mm
Vitesse d'alimentation maximale	4000mm/min
Régime de ralenti maximal	8000mm/min
Broche	
Vitesse	10,000~60,000 rpm/min
Pouvoir	2.5kW
Collet	Φ6 mm
Méthode de refroidissement	Refroidissement par eau
Logiciel et livraison	
Logiciel CAM	Millbox / Hyperdent / WorkNC disponible
Pincés	Porte-bouteille semi-ouvert (C-CLAMP)
	Porte-blocs
	Porte-pilier Premill



DEPRAG (Zhengzhou) Dental Technology Co., Ltd.

Web: depragdental.com

Email: info@depragdental.com

Add: No.14, No.8 Floor, Building 7, No.289 West Third Ring Road, High-tech Industrial Development Zone, Zhengzhou City, Henan Province, China.