

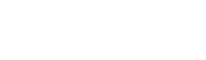
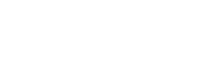
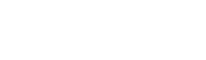
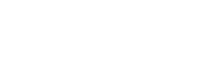
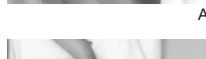




## I. DIRECTE METHODE A DIRECTE METHODE A DIRECTE METHODE A

### ΜΕΤΟΔΟ ΔΙΕΥΘΕΤΟ Α

### ΑΜΕΣΗ ΜΕΘΟΔΟΣ Α



## REVOTEK™ LC

### LICHTUUTHANDDE KUNSTHARS VOOR TUEDELIJKE KRONEN, BRUGGEN, INLAYS EN ONLAYS

REVOTEK LC is een nieuw lichtuitdrand en modelleerbaar composiet voor tijdelijke kronen en bruggen, uitgevoerd in een eenkeuvend component.

Alleen te gebruiken door taandekkingdu gekwalificeerden in de aanbevolen toepassing.

### AANBEVOLEN TOEPASSINGEN

Veranderingen van tijdelijke kronen, bruggen, inlays en onlays.

### CONTRA-INDICATIES

Mag niet gebruikt worden al product bij patiënten waarvan bekend is dat ze allergisch zijn voor methacrylat vulstoffen of methacrylat polymer.

### GEbruiksAANWIJZING

1. DIRECTE METHODE (in de mond van de patiënt)

1. Tijdelijke kronen en bruggen

1. Het overtrengen van de composiet staat naar de bewaardosa

1. Breng de composiet staal, of een deesd heel, vanuit de aluminium

1. Verpakking over de in de bewaardosa, welke is bijgeleverd in de introductie set.

1. Toepassing

1. Behandel de staat zorgvuldig wanneer hij wordt overgebracht naar de

1. bewaardosa of wanneer hij wordt gebruikt, dit op voorvering in de voorkomende

1. Wanneer de bewaardosa herhaaldelijk wordt gebruikt, kunnen... door de

1. structuur van de doos - fine schuurdelen van de deesde loskomen. Wanneer de

1. staal wordt vervangen, zorg er dan voor dat de doos van binnen schoon is.

1. Wanneer dit niet het geval is, reinig hem dan met een waterstof peroxide met

1. alcohol.

1. Neem de benodigde hoeveelheid materiaal op met een spateltje. Pas de vorm van

1. de pasta met gehandchoedde vingers aan, om het aanbrengen op de stomp

1. omhoog te brengen. De pasta kan niet zachtcr maken door deze tussen de

1. vingers te kneden.

1. Omgekeerd: Voor gebruik. De pasta wordt dan plakkering is en daardoor vel

1. lasken te verwijderen.

1. Niet overtrengen van de pasta op de vorken om het materiaal plakkering

1. op. 3) Na het uit de verpakking nemen van de benodigde hoeveelheid materiaal, de

1. bewaardosa onmiddellijk sluiten en het licht wordt

1. afgeschermd.

1. 2. Versoortge uitdrand anbrengen van het materiaal op de stomp.

1. Zorg ervoor dat u er zeker van zijn kunt dat de hoeveelheid materiaal past in de

1. ruimte tussen de stomp en de buurelementen. Het meest effectief is om het

1. materiaal op voorhand te vormen dat het makkelijk in de proximale ruimte past

1. (Foto A-3a) of de stomp juist past in deze ruimte aan te brengen (Foto

1. A-3b), voordat de massa over de stomp gedrukt wordt.

1. Omgeving:

1. Wanneer de stomp alvast voldoende aanwettig zijn, dan deze uitbottoken met

1. glansnietcomenert, afvoeren het materiaal aan te brengen.

1. Het aandrukken van het materiaal over de stomp kan worden bereikt door de

1. druk het materiaal over de stomp een maak een ruwe contour met de vingers of met

1. een spatel.

1. Omgeving:

1. Wanneer COCOA BUTTER of Vaseline aan op de vingers of op de spatel om het

1. materiaal gemakkelijker vorm en het oppervlak meer glans te geven. Voor het

1. Breng COCOA BUTTER of Vaseline aan op de vingers of op de spatel om het

1. materiaal gemakkelijker vorm en het oppervlak meer glans te geven. Voor het

1. Breng COCOA BUTTER of Vaseline aan op de vingers of op de spatel om het

1. materiaal gemakkelijker vorm en het oppervlak meer glans te geven. Voor het

1. Breng COCOA BUTTER of Vaseline aan op de vingers of op de spatel om het

1. materiaal gemakkelijker vorm en het oppervlak meer glans te geven. Voor het

1. Breng COCOA BUTTER of Vaseline aan op de vingers of op de spatel om het

1. materiaal gemakkelijker vorm en het oppervlak meer glans te geven. Voor het

1. Breng COCOA BUTTER of Vaseline aan op de vingers of op de spatel om het

1. materiaal gemakkelijker vorm en het oppervlak meer glans te geven. Voor het

1. Breng COCOA BUTTER of Vaseline aan op de vingers of op de spatel om het

1. materiaal gemakkelijker vorm en het oppervlak meer glans te geven. Voor het

1. Breng COCOA BUTTER of Vaseline aan op de vingers of op de spatel om het

1. materiaal gemakkelijker vorm en het oppervlak meer glans te geven. Voor het

1. Breng COCOA BUTTER of Vaseline aan op de vingers of op de spatel om het

1. materiaal gemakkelijker vorm en het oppervlak meer glans te geven. Voor het

1. Breng COCOA BUTTER of Vaseline aan op de vingers of op de spatel om het

1. materiaal gemakkelijker vorm en het oppervlak meer glans te geven. Voor het

1. Breng COCOA BUTTER of Vaseline aan op de vingers of op de spatel om het

1. materiaal gemakkelijker vorm en het oppervlak meer glans te geven. Voor het

1. Breng COCOA BUTTER of Vaseline aan op de vingers of op de spatel om het

1. materiaal gemakkelijker vorm en het oppervlak meer glans te geven. Voor het

1. Breng COCOA BUTTER of Vaseline aan op de vingers of op de spatel om het

1. materiaal gemakkelijker vorm en het oppervlak meer glans te geven. Voor het

1. Breng COCOA BUTTER of Vaseline aan op de vingers of op de spatel om het

1. materiaal gemakkelijker vorm en het oppervlak meer glans te geven. Voor het

1. Breng COCOA BUTTER of Vaseline aan op de vingers of op de spatel om het

1. materiaal gemakkelijker vorm en het oppervlak meer glans te geven. Voor het

1. Breng COCOA BUTTER of Vaseline aan op de vingers of op de spatel om het

1. materiaal gemakkelijker vorm en het oppervlak meer glans te geven. Voor het

1. Breng COCOA BUTTER of Vaseline aan op de vingers of op de spatel om het

1. materiaal gemakkelijker vorm en het oppervlak meer glans te geven. Voor het

1. Breng COCOA BUTTER of Vaseline aan op de vingers of op de spatel om het

1. materiaal gemakkelijker vorm en het oppervlak meer glans te geven. Voor het

1. Breng COCOA BUTTER of Vaseline aan op de vingers of op de spatel om het

1. materiaal gemakkelijker vorm en het oppervlak meer glans te geven. Voor het

1. Breng COCOA BUTTER of Vaseline aan op de vingers of op de spatel om het

1. materiaal gemakkelijker vorm en het oppervlak meer glans te geven. Voor het

1. Breng COCOA BUTTER of Vaseline aan op de vingers of op de spatel om het

1. materiaal gemakkelijker vorm en het oppervlak meer glans te geven. Voor het

1. Breng COCOA BUTTER of Vaseline aan op de vingers of op de spatel om het

1. materiaal gemakkelijker vorm en het oppervlak meer glans te geven. Voor het

1. Breng COCOA BUTTER of Vaseline aan op de vingers of op de spatel om het

1. materiaal gemakkelijker vorm en het oppervlak meer glans te geven. Voor het

1. Breng COCOA BUTTER of Vaseline aan op de vingers of op de spatel om het

1. materiaal gemakkelijker vorm en het oppervlak meer glans te geven. Voor het

1. Breng COCOA BUTTER of Vaseline aan op de vingers of op de spatel om het

1. materiaal gemakkelijker vorm en het oppervlak meer glans te geven. Voor het

1. Breng COCOA BUTTER of Vaseline aan op de vingers of op de spatel om het

1. materiaal gemakkelijker vorm en het oppervlak meer glans te geven. Voor het

1. Breng COCOA BUTTER of Vaseline aan op de vingers of op de spatel om het

1. materiaal gemakkelijker vorm en het oppervlak meer glans te geven. Voor het

1. Breng COCOA BUTTER of Vaseline aan op de vingers of op de spatel om het

1. materiaal gemakkelijker vorm en het oppervlak meer glans te geven. Voor het

1. Breng COCOA BUTTER of Vaseline aan op de vingers of op de spatel om het

1. materiaal gemakkelijker vorm en het oppervlak meer glans te geven. Voor het

1. Breng COCOA BUTTER of Vaseline aan op de vingers of op de spatel om het

1. materiaal gemakkelijker vorm en het oppervlak meer glans te geven. Voor het

1. Breng COCOA BUTTER of Vaseline aan op de vingers of op de spatel om het

## REVOTEK™ LC

### LYSHÄRSTÄNDE RESIN TILL PROVVISORISKE KRONOR, BROAR, INLAY & ONLY

REVOTEK LC är ett nytt lyshärstämmande och komponentkomposit, formbart material till kronor och broar.

Utsädeskännet till betryffande af det professionelle tandlegitem i de i denne brugssituation, således at det er muligt at bruge materialet i den angivne situation.

### ANBEFÅLNE INDIKATIONER

Forsikring af provisoriske kronor, indlæg, onlays og broar.

### KONTRAINDIKATIONER

Undvik at anvænde produktet til patienter med kendt allergi overfor methacrylat monomer eller metakrylat polymer.

### ANVEJDELSE

1. DIREKTE METODE (i patientens mund)

1. Tijdelijke kronen en bruggen

1. Anbring materialet – putty stick i opbevaringsboksen

1. Anbring putty stick fra aluminiumpakken i introduktionssettet

1. i opbevaringsboksen.

1. Under materialet – putty stick er anbragt i opbevaringsboksen eller dispenseret,

1. så skat materialet behandles forsigtigt så kontaminering undgås.

1. Når COCOA BUTTER eller Vaseline påføres på fingrene eller på

1. instrumentet, i tilfælde af yderligere applicering af materiale, lyshård og fjern

1. overfladen af materialet med et skarp instrument, for eksempel COCOA BUTTER

1. eller Vaseline på overfladen af præparationen, inkluvis overfladen af (VLC)

1. glasnietcomenert, indkuv overfladen af (VLC)

1. glasnietcomenert, indkuv overfladen af (VLC)

1. glasnietcomenert, indkuv overfladen af (VLC)

1. glasnietcomenert, indkuv overfladen af (VLC)

1. glasnietcomenert, indkuv overfladen af (VLC)

1. glasnietcomenert, indkuv overfladen af (VLC)

1. glasnietcomenert, indkuv overfladen af (VLC)

1. glasnietcomenert, indkuv overfladen af (VLC)

1. glasnietcomenert, indkuv overfladen af (VLC)

1. glasnietcomenert, indkuv overfladen af (VLC)

1. glasnietcomenert, indkuv overfladen af (VLC)

1. glasnietcomenert, indkuv overfladen af (VLC)

1. glasnietcomenert, indkuv overfladen af (VLC)

1. glasnietcomenert, indkuv overfladen af (VLC)

1. glasnietcomenert, indkuv overfladen af (VLC)

1. glasnietcomenert, indkuv overfladen af (VLC)

1. glasnietcomenert, indkuv overfladen af (VLC)

1. glasnietcomenert, indkuv overfladen af (VLC)

1. glasnietcomenert, indkuv overfladen af (VLC)

1. glasnietcomenert, indkuv overfladen af (VLC)

1. glasnietcomenert, indkuv overfladen af (VLC)

1. glasnietcomenert, indkuv overfladen af (VLC)

1. glasnietcomenert, indkuv overfladen af (VLC)

1. glasnietcomenert, indkuv overfladen af (VLC)

1. glasnietcomenert, indkuv overfladen af (VLC)

1. glasnietcomenert, indkuv overfladen af (VLC)

1. glasnietcomenert, indkuv overfladen af (VLC)

1. glasnietcomenert, indkuv overfladen af (VLC)

1. glasnietcomenert, indkuv overfladen af (VLC)

1. glasnietcomenert, indkuv overfladen af (VLC)

1. glasnietcomenert, indkuv overfladen af (VLC)

1. glasnietcomenert, indkuv overfladen af (VLC)

1. glasnietcomenert, indkuv overfladen