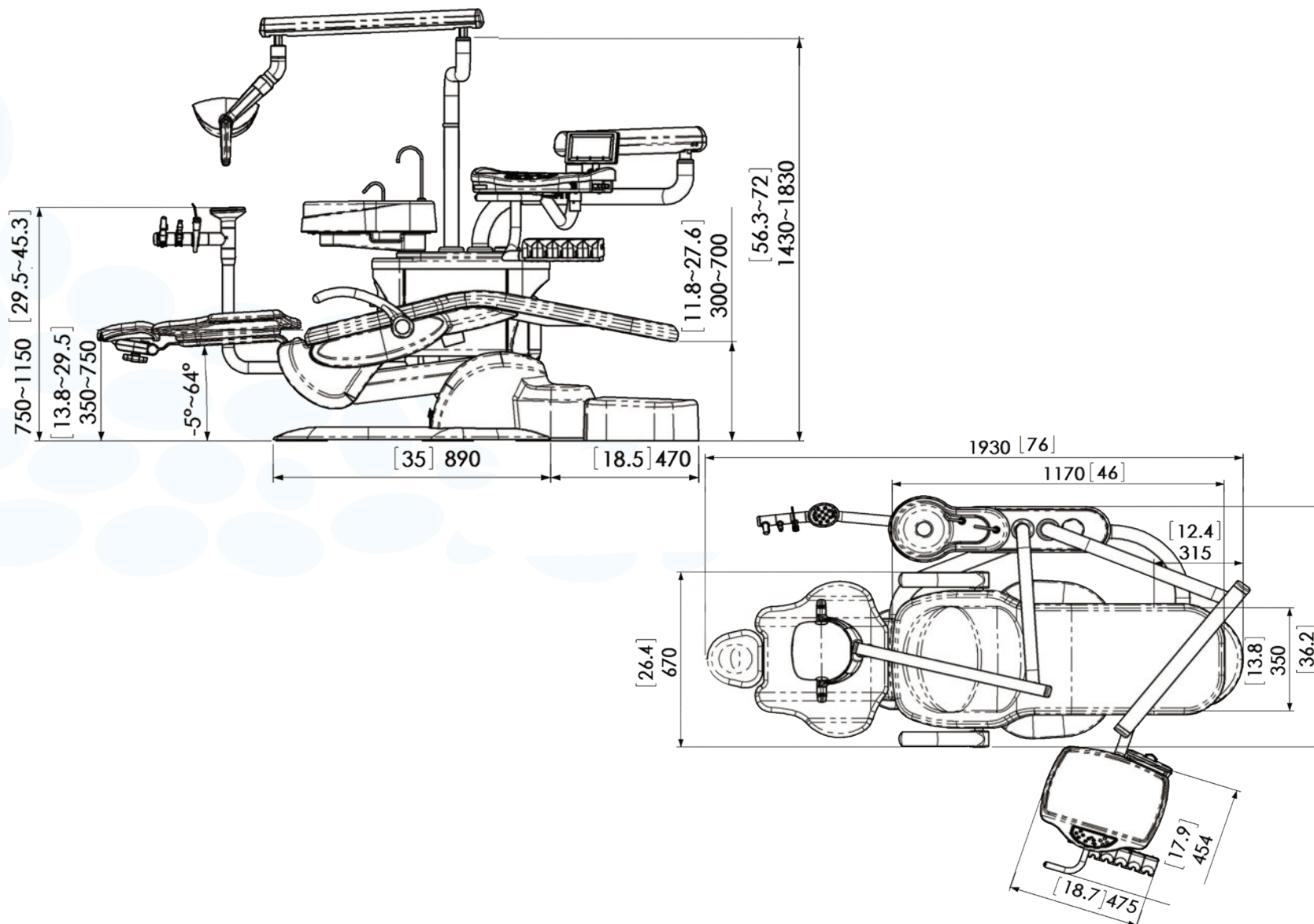




SILLÓN ODONTOLÓGICO COMPLETO MODELO A6 Y COMPONENTES



CATÁLOGO 2019-2020
VERSIÓN ESPECIAL

ESTILO **FUNCCIONALIDAD** CONFORT **FLIGHT**





NUESTRA COMPAÑÍA

Flight Dental Systems es un fabricante de equipos dentales y componentes de procedencia canadiense bajo la responsabilidad y marca exclusiva de Flight Dental Systems, estamos con presencia en más de 25 países en todo el mundo. Es uno de los fabricantes de equipos dentales de más rápido crecimiento en la industria y, a lo largo de los años, su filosofía siempre ha sido producir un producto innovador con un diseño, fiabilidad y calidad excepcionales, a un precio asequible. Esta filosofía es evidente en toda la línea de productos Flight, ya que cada artículo está meticulosamente diseñado y fabricado para satisfacer las necesidades y requisitos de cada profesional. Además, Flight Dental Systems continúa mejorando sus productos a través de una amplia investigación y desarrollo para proporcionar el mejor producto al mejor precio posible para sus clientes.

UNIDAD MODELO

A6 SISTEMAS OPERATORIOS

CARACTERISTICAS DE SISTEMA

- A6 Sillón odontológico electro hidráulico cuadrimodular
- Controlador por Sensor de manos libres para lampara de luz LED de 4 intensidades, 30.000 Lux
- Movimiento sincronizado de silla y espalda para ergonomía superior
Elija entre 9 colores de lujosa tapicería cosidos o sin costura
y 2 colores de cuero sintético de poliuretano
- Sistema de botella de agua autónoma
- Apoya cabeza biarticulado
- Desarrollado y diseñado en Canadá
- Piezas compatibles DCI
- Control de movimientos de sillón tipo membrana, 2 posiciones pre-programables, vuelta a cero, posición escupidera, encendido lámpara, 4 posiciones manuales



Cuadrimodular

- Mangueras asépticas lisas para tres piezas de mano y jeringa triple, acoples de fácil limpieza
- Práctico sistema de freno para brazo flexible con movimiento vertical y horizontal
- Manómetro de control de presión
- Regulación individual agua/aire para piezas de mano
- Bandeja de acero inoxidable
- Sistema de purga para manguera de pieza de mano
- Reostato de pie multifunción
- Negatostopio

Unidad auxiliar

- Escupidera giratoria con tazon de porcelana y picos de pvc extraible.
- Enjuague automático de escupidera y llenado de taza temporizado o manual
- Unidad auxiliar Jeringa 3 en 1, succión de alta y baja por sistema Ventury
- Separador de sólidos
- Sistema de agua con selector de agua de Ciudad/ botella/destilador
- Conexión de agua QD

Dimensiones de empackado:

46" x 43" x 44" (1.2 x 1.1 x 1.1m)

Peso total: 500 lbs

Peso neto: 450lbs

Peso a soportar: 400lbs

COMPONENTES INTEGRALES FLIGHT



CARACTERISTICAS ESTADAR

- Silla para pacientes con base electro-hidráulica
- Estructura y acabado en pintura electroestática
- Altura del asiento 14.8" a 33"
- Silla de paciente giratoria de 60°
- Ángulo de inclinación de respaldo espaldar -5° to 87°
- Control electrónico de pie Deluxe: 2 posiciones programables, Retorno automático, última posición, vuelta a cero, posición de escupidera
- Placa de apagado de seguridad
- Base placa de acero con acabado en pintura electroestática
- Voltaje de entrada (110v o 220v)



**Bandeja Auxiliar
para instrumentos
y cavitrones**



Espuma con memoria



**Sistema electro hidráulico
Fabricado en Japon**



ACCESORIOS FLIGHT COMPATIBLES

PIEZA DE MANO ALTA VELOCIDAD FLIGHT SYSTEM



ACOPLE 4 HUECOS
MODEL: F-164



CABEZA ESTANDAR
MODEL: F-164T



ACOPLE 2 HUECOS
MODEL F-164K



CABEZA ESTANDAR
MODEL F-164KT

Modelo	F-164/F-164K	F-164T/ F-164KT
Presión de aire de operación	30-35 PSI	30-35 PSI
Conexione	Mid-West 4 Hole/ Kavo Connection*	Mid-West 4 Hole/ Kavo Connection*
Spray	Triple pulverización agua	Triple pulverización agua
Velocidad de rotación	≥ 350,000rpm	≥ 280,000rpm
Energía	17 watts	21 watts
Fuerza mandril	35-45N	35-45N
Tipo Bur	FG Bur 1.595-1.60mm	FG Bur 1.595-1.60mm
Luminosidad	25,000 lux	25,000 lux



INTEGRADO
GENERADOR

PIEZA DE MANO QUIRURGICA



Modelo	F-160
Presión de Operación	30-35 PSI
Conexión	Mid-west 4 Hole
Spray	Single Water Spray
Velocidad de Rotación	≥350,000 Rpm
Energía	21 Watts
Tipo Bur	Quirurgico Bur
Luminosidad	25,00 Lux

PIEZAS DE MANO BAJA VELOCIDAD FLIGHT SYSTEM

MOTOR DE AIRE

A detailed view of the F-416BM air motor, a compact, cylindrical device with a black and silver finish.

MODELO: F-416BM

CONEXIÓN: MIDWEST 2 HOLE

VELOCIDAD MÁXIMA PERMITIDA: 20,000RPM

SUMINISTRO DE REFRIGERANTE: INTERNO

CONTRA-ANGULO

A detailed view of the F-414BSU contra-angle handpiece, a long, slender, metallic tool with a curved tip.

MODELO: F-414BSU

RELACIÓN DE TRANSMISIÓN: DIRECT DRIVE 1: 1

VELOCIDAD MÁXIMA PERMITIDA: 20,000RPM

SUMINISTRO DE REFRIGERANTE: INTERNO

ESPECIFICACIÓN BUR (MM): CA (0 2.35)

TIPO DE PULVERIZACIÓN: UNICA

TIPO DE MANDRIL: TIPO DE BOTÓN PULSADOR

ACOPLAMIENTO: ISO 3964

PIEZA RECTA

A detailed view of the F-415BZ straight handpiece, a long, slender, metallic tool with a straight tip.

MODELO: F-415BZ

RELACIÓN DE TRANSMISIÓN: DIRECT DRIVE 1: 1

VELOCIDAD MÁXIMA PERMITIDA: 40,000RPM

SUMINISTRO DE REFRIGERANTE: EXTERNO

BUR SPEC. (MM): HP (0 2.35)

ACOPLAMIENTO: ISO 3964

FLIGHT CONECTOR COMPATIBLE

A detailed view of the QC164K flight connector, a cylindrical device with a black and silver finish.

PRODUCT CODE: QC164K

COMPONENTES FLIGHT, LUZ, AGUA, AIRE Y ERGONOMETRÍA

LAMPARA LUZ LED PARA FOTOCURADO

MODELO XLITE 4



Especificaciones técnicas

Rango de onda:	385 - 515 nm
Intensidad de luz:	>2,000 mW/cm2
Batería:	Lithium-ion Battery
Fuente de luz:	5W LED.
Modos de fotocurado:	Modo alta intensidad: 1s-5s
	Modo Inicio Lento: 5s - 20s
	Modo baja intensidad luz: 10s- 120 s
	Modo de pulso: 1s - 10 s
Voltaje de entrada :	100 -240 VAC, 50-60Hz
Voltaje de salida :	5 VDC / 2A = 10 Watts
Tiempo carga batería descargada:	2 horas
Accesorio:	protector luz ambar

Modo	Alta intensidad modo/H	Modo Inicio lento/N	Modo de baja intensidad de luz/L	Modo de Pulso/F
Intensidad de luz (mW/cm²)	> 2000	100~1300	800	2000
Pantalla				
Tiempo	1s-5s	5s-20s	10s-120s	1s-10s

CAVITRON DE ULTRASONIDO

MODELO FLIGHT N3



Características

- Diseño la pantalla con botones touch screen, operación intuitiva para limpieza a fondo.
- Tecnología de patente original: la función de scaling automático, que se auto-aplicará una vez que toque los dientes sin el interruptor de pedal, puede evitar eficazmente enfermedades ocupacionales de los dentistas y proteger la salud de su cuerpo.
- Scaling general (G) / Scaling periodontal (P) / Scaling de endodoncia (E).
- Pedal de Control
- Pieza de mano, piezo eléctrico, desmontable LED, puede ser autoclave, Vision es más clara, más dientes completamente limpios.
- Ajuste automático de potencia de agua y aire
- Contiene Kit 8 puntas

Entrada de energía: AC100V- 240V 50 / 60Hz 1A

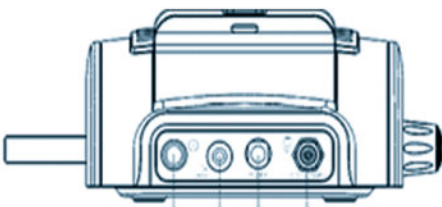
Entrada de host: DC24V 1A

Potencia de salida: 7-17 (VA)

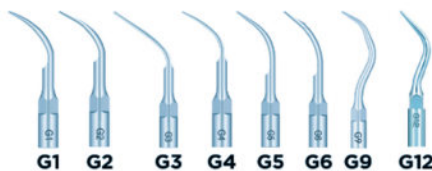
Frecuencia: 30.000Hz + 3000Hz

Presiones de agua: 0.1 MPa-0.5MPa

Peso bruto: 2 kg



Detartraje Supragingival



Detartraje Subgingival



LAMPARA DE LUZ LED

CUATRO INTENSIDADES



- Mango ergonómico con movimiento en los 3 ejes
- Bajo consumo de energía <20w
- Producción de bajo calor
- La esperanza de vida del LED es de aproximadamente 50,000 horas
- Ajuste de temperatura de color patentado
- Cuatro intensidades

Consumo lámpara LED	<20 watt
Frecuencia:	50/60 Hz
Voltaje de entrada:	12V- 17V AC/110 V
Temperature de color:	4200- 5000 K (5 pasos ajustables)
Intensidad de luz (Lux):	8000 lux a 30.000lux
Distancia Focal:	80x150 mm a 700mm
Patrón de luz:	(7cm x 14cm)
Método de control:	Sensor de inducción para ajuste de 4 niveles de intensidad

GENERADOR DE AIRE COMPRIMIDO Y SUCCIÓN SECA

SILENCIOSO HD SERIES



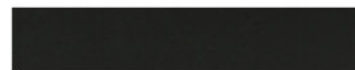
Especificaciones técnicas	
Aire comprimido libre de aceite	Energía AC/110 V50/60 Hz
Potencia de 1.0 HP 750W	Válvula antiexplosión
Capacidad de tanque 40 Litros	Manometro de Presión
Control interruptor de presión	Válvula electromecánica exceso aire
Nivel de Ruido <= 45db	Válvula de liberación de presión
Sistema de purga	Válvula Unidireccional
Sistema monofásico y trifásico	Protección térmica sobrecalentamiento
Preostato automático	Dispositivo anti condensación
Caja isonora rodable	Contactor
comandos automáticos	Válvula solenoide



Las bombas del sistema de vacío de la HD serie están diseñadas para producir vacío de 25 "Hg; eso es 5 veces el mínimo requerido por los estándares dentales. Más eficiencia y más potencia se traducen en más usuarios potenciales por HP que cualquier otro sistema. Los sistemas son módulos autónomos, cubos diseñados para apilarse en los sistemas a medida que crece su práctica. El módulo de control está prediseñado para aceptar la expansión con solo enchufarlo.

COLORES A ELECCIÓN

Tapicería estándar sin costuras y/o cosida



L12 Negro



L13 Gris Claro



L14 Piedra



L15 Honestidad



L16 Rojo



L22 Valle



L24 Chaps



L27 Mermelada



L28 Woodviolet

Ultraleather (polyurethane synthetic leather)
U - Series



U01 Gris pardo



U03 Nuez

*Colores personalizados disponibles para ambos
Ultraleather and Plush – Upcharge

ERGONOMETRÍA TABUETE

GIRATORIO CON PISTON

TABURETE DE DOCTOR DELUXE

Dimensiones:

Respaldo lumbar	0~ 4.7"(12cm)
Rango de ajuste	
Ancho del asiento	17.7 "(45cm)
Altura del asiento entre	18.5 "-23.6" (47-60cm)
Tapizado sin costuras, movimiento vertical	
con piston hidraulico	

TABURETE DE ASISTENTE DELUXE

Dimensiones:

Abdominal Vertical	0~3.1"(8cm)
Rango de ajuste:	
Altura de asiento:	17.7"(45cm)
Rango de altura asiento:	18.5"-23.6"(47-60cm)
Diametro 5 piernas base:	24"(61cm)





DISTRIBUIDOR EXCLUSIVO PARA ECUADOR:

DENTALES PABLO HERMAN S.A

dpherman@outlook.es

QUITO-ECUADOR



21 Kenview Blvd. Unit 9, Brampton, ON Canada L6T 5G7
Phone : 905-799-0517 Toll Free : 1-866-799-0517 Fax : 1-905-793-2406
www.flightdentalsystems.com